



## Profil-Cut

### Обработка профилей

• Введение	202 – 203
• Система обозначений	204
• Компоненты	205
• Державки	206 – 207
• Сплавы	208
• Пластины	209
• Запасные части и комплектующие	210
• Режимы резания	211

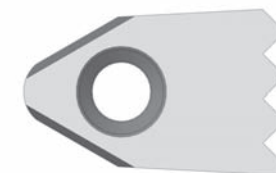
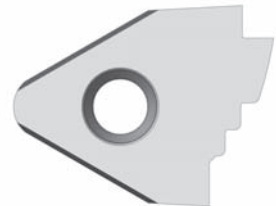
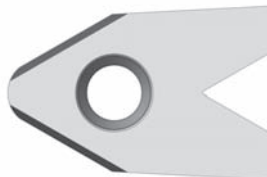
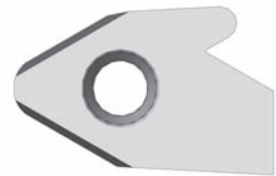
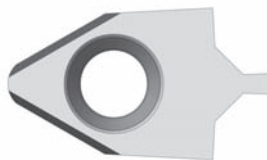
## Система обработки профильных поверхностей одним касанием



Используя Profil-Cut, вы можете увеличить производительность и извлечь выгоду благодаря экономии времени и ресурсов. Мы изготовим пластины с необходимым профилем точно и быстро.

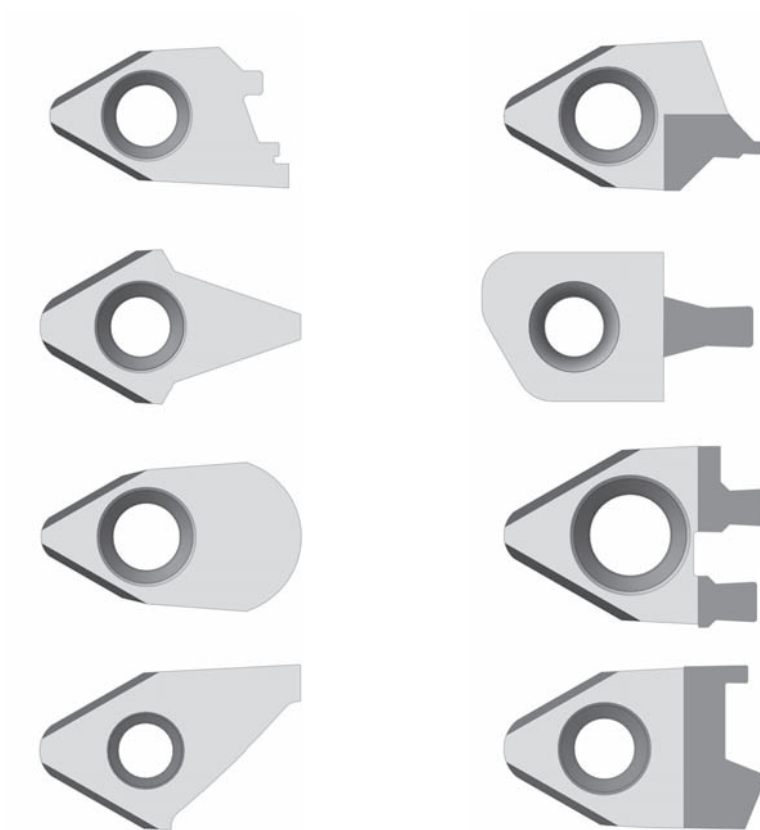
Также мы поставляем заготовки пластин для самостоятельного изготовления необходимого профиля.

### Примеры



## Особенности

- Различные заготовки для специальных профилей.
- Быстрая и простая смена пластины.
- Надёжная фиксация пластины, обеспечивающая стабильность процесса обработки.
- Ширина заготовок до 25 мм.
- Изготовление специального профиля по запросу.



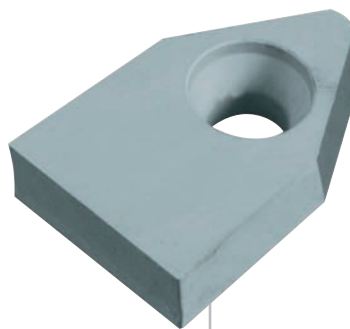
Также по запросу доступны пластины с CBN- и PKD-сегментами.

## Моноблочные державки



# 5

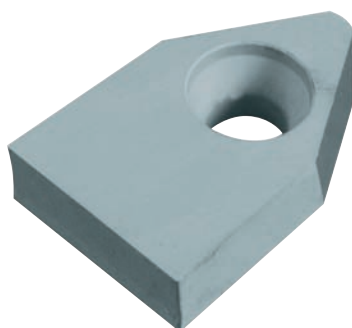
## Сменные пластины





**Моноблочные державки**

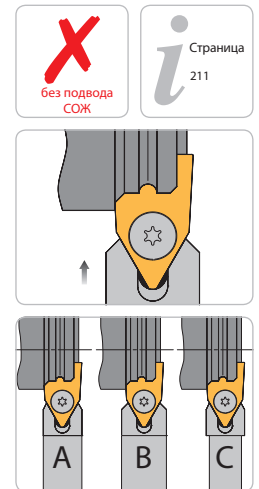
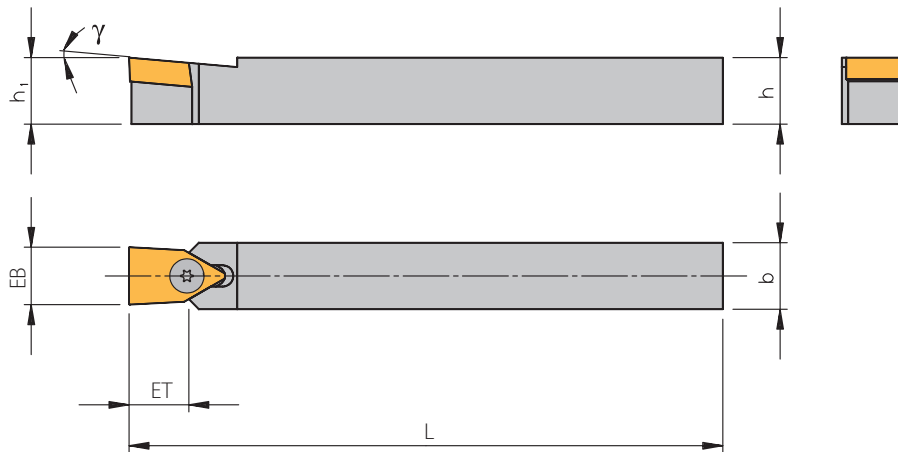
Стр. **206 – 207**



**Сменные пластины**

Стр. **208 – 209**

Обработка радиальных канавок



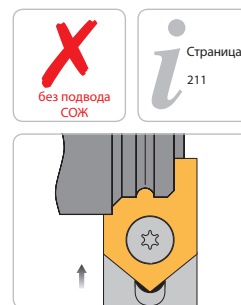
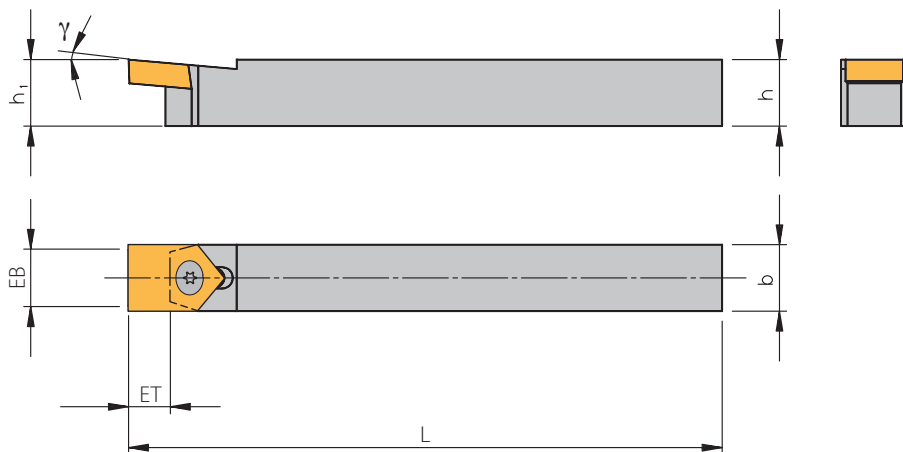
Обозначение	EB	ET	h	h <sub>1</sub>	b	L	γ	Пластины
SXCCN 1212 K12-A	12	–	12	12	12	125	5°	122002...
SXCCN 1414 K12-B	12	12,5	14	14	14	125	5°	122002...
SXCCN 1414 K16-C	16	22,0	14	14	14	125	5°	162502...
SXCCN 1612 K12-A	12	–	16	16	12	125	5°	122002...
SXCCN 1616 K12-B	12	12,5	16	16	16	125	5°	122002...
SXCCN 1616 K16-A	16	–	16	16	16	125	5°	162502...
SXCCN 1616 K21-C	21	30,0	16	16	16	125	5°	213202...
SXCCN 2020 M12-B	12	12,6	20	20	20	150	5°	162502...
SXCCN 2020 M16-B	16	14,5	20	20	20	150	5°	162502...
SXCCN 2020 M21-A	21	–	20	20	20	150	5°	213202...
SXCCN 2025 M25-A	25	14,0	20	20	25	150	8°	253202...
SXCCN 2525 M12-B	12	12,6	25	25	25	150	5°	122002...
SXCCN 2525 M16-B	16	14,5	25	25	25	150	5°	162502...
SXCCN 2525 M21-B	21	18,2	25	25	25	150	5°	213202...
SXCCN 2525 M25-A	25	14,0	25	25	25	150	8°	253202...

Комплектующие

Державка	Винт	Ключ
SXCCN...12..	SS1221	KS1111
SXCCN...16..	SS9950	KS2520
SXCCN...21..	SS9980	KS2525
SXCCN...25..	SS9980	KS2525

## Обработка радиальных канавок

Державки для обработки канавок специального профиля



Обозначение	EB	ET	h	h <sub>1</sub>	b	L	γ	Пластины
GXCCN 1212 K12	12	5,0	12	12	12	125	5°	122002...
GXCCN 1616 K16	16	6,5	16	16	16	125	5°	162502...
GXCCN 2020 M21	21	9,5	20	20	20	150	5°	213202...
GXCCN 2025 M25	25	9,5	20	25	25	150	8°	253202...

## Комплектующие

Державка	Винт	Ключ
GXCCN 1212 K12	SS1221	KS1111
GXCCN 1616 K16	SS9950	KS2520
GXCCN 2020 M21	SS9980	KS2525
GXCCN 2025 M25	SS9980	KS2525

## Сплавы без покрытия

### AK20

HW-K20

Отличный результат при обработке алюминия и алюминиевых сплавов, бронзы, латуни, цветных и тугоплавких металлов (ниобий, тантал, молибден, вольфрам) при средней величине удельного съёма в условиях неблагоприятного и прерывистого резания.

### CERMET

HT-P15, HT-M10, HT-K05

Сплав для обработки стали, сталей средней твёрдости, также применяется для обработки нержавеющей стали и чугуна с шаровидным графитом. Есть ограничения при обработке серого чугуна.

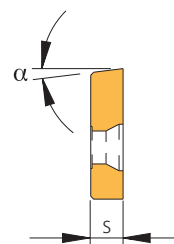
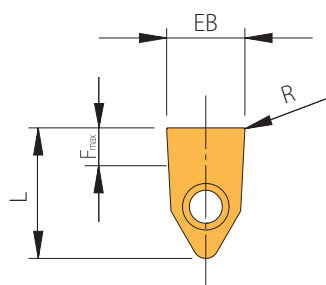
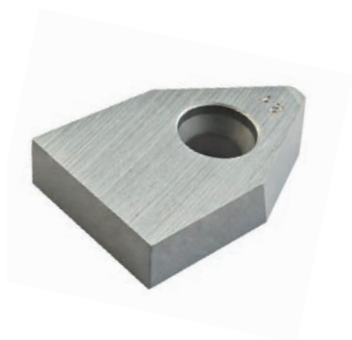
### AP40

HW-P40

Сплав для обработки стали, стального литья и аустенитной стали при низких и средних скоростях резания и величине удельного съёма от средней до большой. Используется при неблагоприятных условиях резания.



Обработка радиальных канавок



PG 15									
без покрытия									
Обозначение	EB	s	L	F <sub>max</sub>	α	R	AK20	AP40	CERMET
122002	12	5,0	20	7,5	7°	0,2	●	●	●
162502	16	6,5	25	10,0	7°	0,2	●	●	●
213202	21	7,5	32	12,0	7°	0,2	●	●	●
253202	25	5,0	32	12,0	7°	0,2	●	●	●

Информация: пластины специального профиля изготавливаются по чертежу клиента!

	P	M	K	N	S	H
● Основное применение	●					
○ Вторичное применение						

<b>Артикул</b>
<b>Винт</b>
SS1221
SS9950
SS9980
<b>Ключ</b>
KS1111
KS2520
KS2525